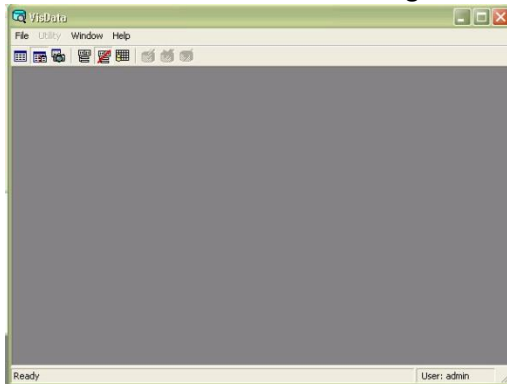


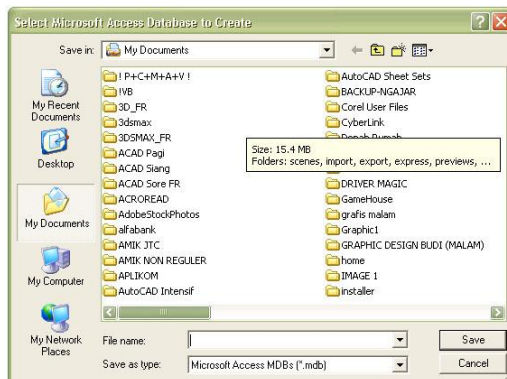
PERTEMUAN 1 Reguler Koneksi dengan database KONEKSI DENGAN DATABASE (VISDATA)

1. Membuat database

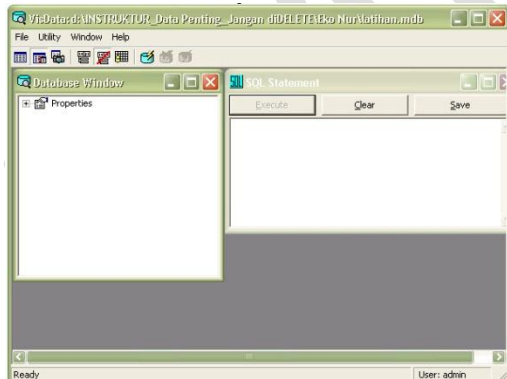
Menu Add Ins – Visual data Manager



Menu File – New – Microsoft Access – Version 7.0 mdb



Simpan file database dilokasi yang diinginkan

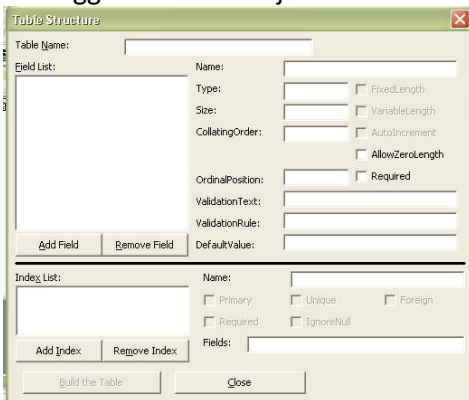


Membuat Tabel

Klik kanan Properties – New table



Sehingga akan muncul jendela struktur tabel :



Tentukan nama tabel, klik Add Field



Tentukan nama field, type data dan ukuran kemudian klik OK

Setelah semua field tercatat, klik Close, kemudian klik tombol Build the Table



Untuk melihat struktur tabel, dilakukan dengan cara klik kanan nama tabel - design

2. Menghubungkan form dengan database

- Data
- Adodc

Menampilkan object adodc pada toolbox :

Klik kanan toolbox – Component – tab Control – centang Microsoft ADO data control 6.0 – klik OK

Membuat koneksi dengan ADODC

- Tambahkan object ADODC dalam form
- Atur connection string pada jendela properties object adodc untuk menghubungkan dengan database
- Atur nilai property record source untuk menghubungkan dengan table dalam database yang sudah diatur pada connectionstring
- Menampilkan tabel ke form, bisa menggunakan object datagrid (Component – microsoft datagrid control 6.0) Catatan : pasang DATA – DBGRID, ADODC – DATAGRID – berupa grid/table pada form
- Atur nilai property datasources

Menambah data ke database

Gunakan perintah :

`Namaobjectadodc.recordset.addnew` – untuk menambahkan 1 record kosong dalam tabel

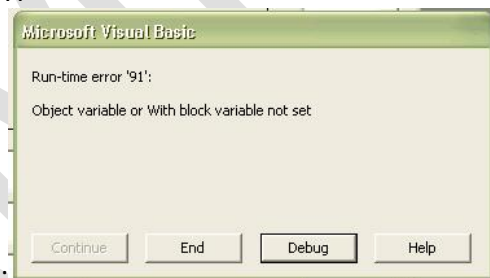
`Namaobjectadodc.recordset!namafield = nilai/isinya` – untuk mengisi record kosong tadi

Contoh :

`Adodc1.recordset.addnew`

`Adodc1.recordset!nim=txtnim.text`

Contoh ERROR :



1. Error '91' : pada datasources datagrid tidak sesuai.

biasanya kesalahan terletak

- SQL

LATIHAN

1. BUAT PROJECT BARU, BERI NAMA PBO2
2. TAMBAHKAN 1 FORM, BERI NAMA DATABASE SIMPAN FORM DENGAN NAMA DATABASE
3. BUATLAH DATABASE BARU DALAM FOLDER NAMA SAUDARA, DENGAN NAMA PBO
4. BUATLAH TABEL BARANG DENGAN FIELD KODE, NAMA, HARGA DALAM DATABASE PBO TERSEBUT
5. KEMBALI KE FORM, BUATLAH ISIAN DATA BARANG PADA FORM TERSEBUT, DENGAN FIELD
 - a. KODEBARANG
 - b. NAMABARANG

- c. HARGA
6. TAMBAHKAN 1 OBJECT ADODC, ATUR KONEKSINYA KE DATABASE PBO DENGAN TABEL BARANG
 7. TAMBAHKAN 1 OBJECT DATAGRID, ATUR SOURCE-NYA DARI ADODC YANG ADA PADA NO.6
 8. TAMBAHKAN 1 OBJECT COMMANDBUTTON, JIKA DI KLIK MAKA DATA YANG DIISIKAN AKAN TERSIMPAN KE DATABASE
 9. BUKA FORM MENUUTAMA SAUDARA
 10. TAMBAHKAN SUBMENU DATABASE PADA MENU LATIHAN YANG DIGUNAKAN UNTUK MEMBUKA FORM DATABASE.
 11. SIMPAN KEMBALI PROJECT SAUDARA